

# Variable™ Monochrome

Varier

 **paul morger**  
BÜROCENTER

Paul Morger AG | Rapperswilerstrasse 59 | 8630 Rüti ZH  
Tel. 055 251 20 20 | [info@morger.ch](mailto:info@morger.ch) | [www.morger.ch](http://www.morger.ch)



# Wir feiern 45 Jahre Bewegung

Bewegung ist ein schönes Wort. Wir bewegen uns körperlich, wir können emotional bewegt sein, und wir bilden Bewegungen für gesellschaftliche Veränderungen. Durch Bewegung können wir Stärke zeigen, Mitgefühl ausdrücken, protestieren oder feiern. Wie der Name Variable™ schon sagt, ermöglicht der Stuhl Bewegung und Variation, wobei die kniende Haltung nur eine von vielen ist.

Die zweite Ausgabe des Variable™ Monochrome wird präsentiert, um 45 Jahre Geschichte und Innovation zu würdigen. Die monochromen Farben schaffen eine visuelle Kohäsion, die die ikonische Form des Stuhls betont und als Symbol für unsere fortwährende Begeisterung für den einzigartigen Ansatz des Designers Peter Opsvik zum Sitzen dient.

Auf den nächsten Seiten laden wir Sie ein, die neuen Farbkombinationen zu entdecken.


01

# Hintergrund

## Die beste Sitzhaltung ist immer die nächste.

Durch Bewegung beim Sitzen können wir klarer denken und effizienter arbeiten. Variable™ wurde 1979 von Peter Opsvik entworfen. Es ist der originale Kniestuhl und hat den Standard für diese Möbelkategorie gesetzt. Der Stuhl ist nach wie vor einzigartig in seiner Konstruktion, Funktion und Qualität und ist relevanter denn je, mit dem Aufkommen neuer Arbeitsweisen und Home-Offices.





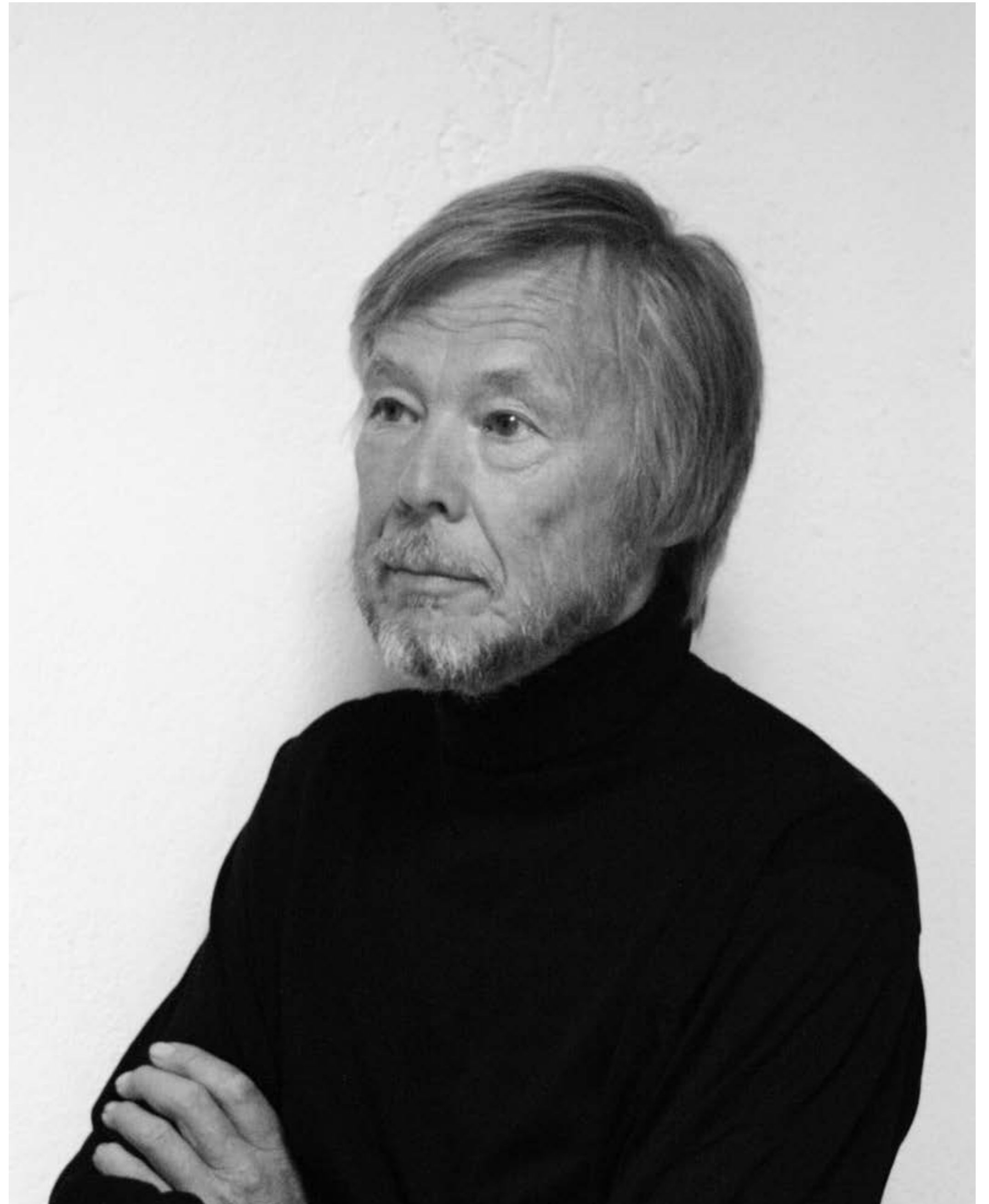
Peter Opsvik  
Designer

“Ich habe versucht,  
Trends zu vermeiden und  
meinen Designs oft  
unkonventionelle Formen  
gegeben.”

# Peter Opsvik

Peter Opsvik ist ein norwegischer Industriedesigner, geboren im Jahr 1939. Er absolvierte seine Ausbildung an der Bergen School of Applied Art und an der Norwegian State College of Applied Art in Oslo. Opsvik arbeitet seit 1970 als freiberuflicher Industriedesigner und betreibt sein eigenes Designstudio in Oslo, wo er mit seinem Team an Produktdesigns arbeitet, die reale Probleme lösen.

Während seiner Karriere hat Opsvik versucht, unsere stereotypen Sitzgewohnheiten mit seinen unkonventionellen Sitzlösungen herauszufordern. Mit einem spielerischen und menschlichen Ansatz zeigt seine Arbeit, wie Normen des richtigen Sitzens und des stillen Sitzens gebrochen werden können



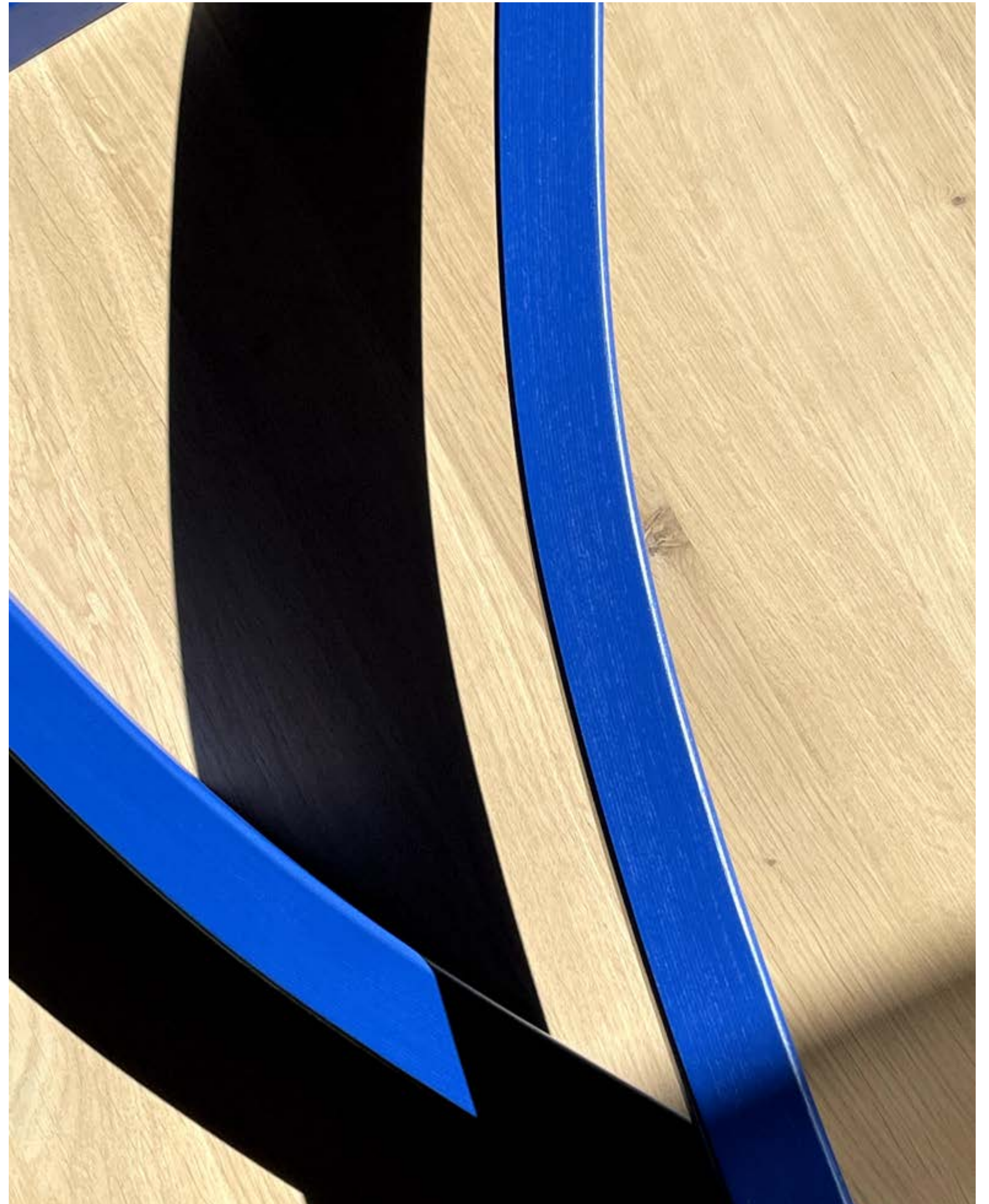
02

# Farbpalette



# Farbpalette

Erleben Sie Variable™ in einer völlig neuen Farbpalette. Von lebhaft und verspielt bis hin zu taktil und elegant – die neue Variable™ Monochrome Serie ist konzipiert, um eine Vielzahl von Räumen und Interieur zu ergänzen. Lesen Sie weiter, um die neuen Farbvarianten Marine, Forest, Plum, Grotto und Poppy zu erkunden.





# Marine

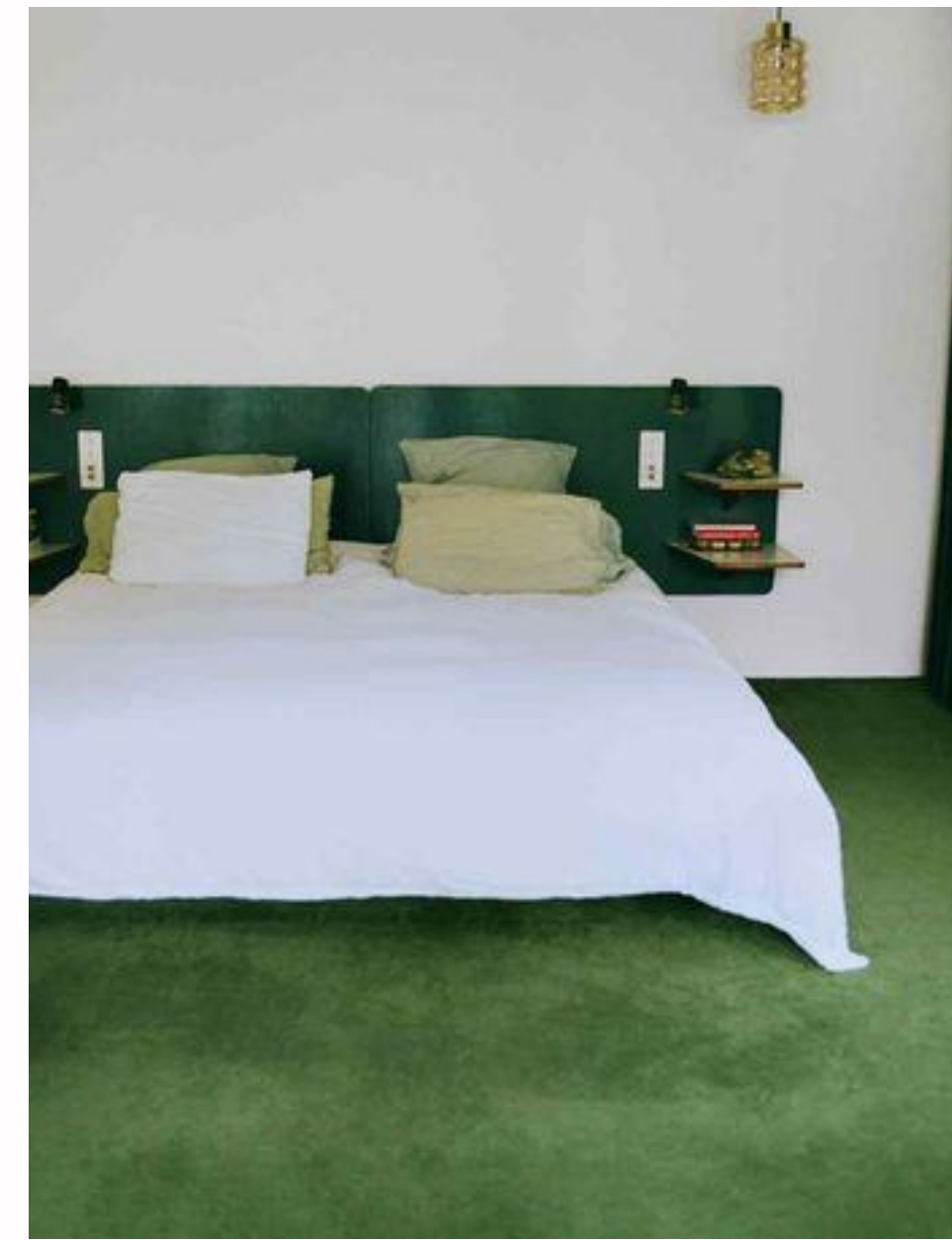
Marine ist ein echter Blauton, der in jedem Raum heraussticht. Er harmoniert wunderbar mit warm getöntem Holz und tiefen Rottönen für ein kontrastreiches Farbschema.





# Forest

Forest ist ein klassischer, tiefer Grünton, der Persönlichkeit in Ihren Raum bringt, ohne überwältigend zu wirken. Fügen Sie ihn einem ansonsten neutralen Interieur als erfrischenden Blickpunkt hinzu oder kombinieren Sie ihn mit anderen Grüntönen für maximale Wirkung.





# Plum

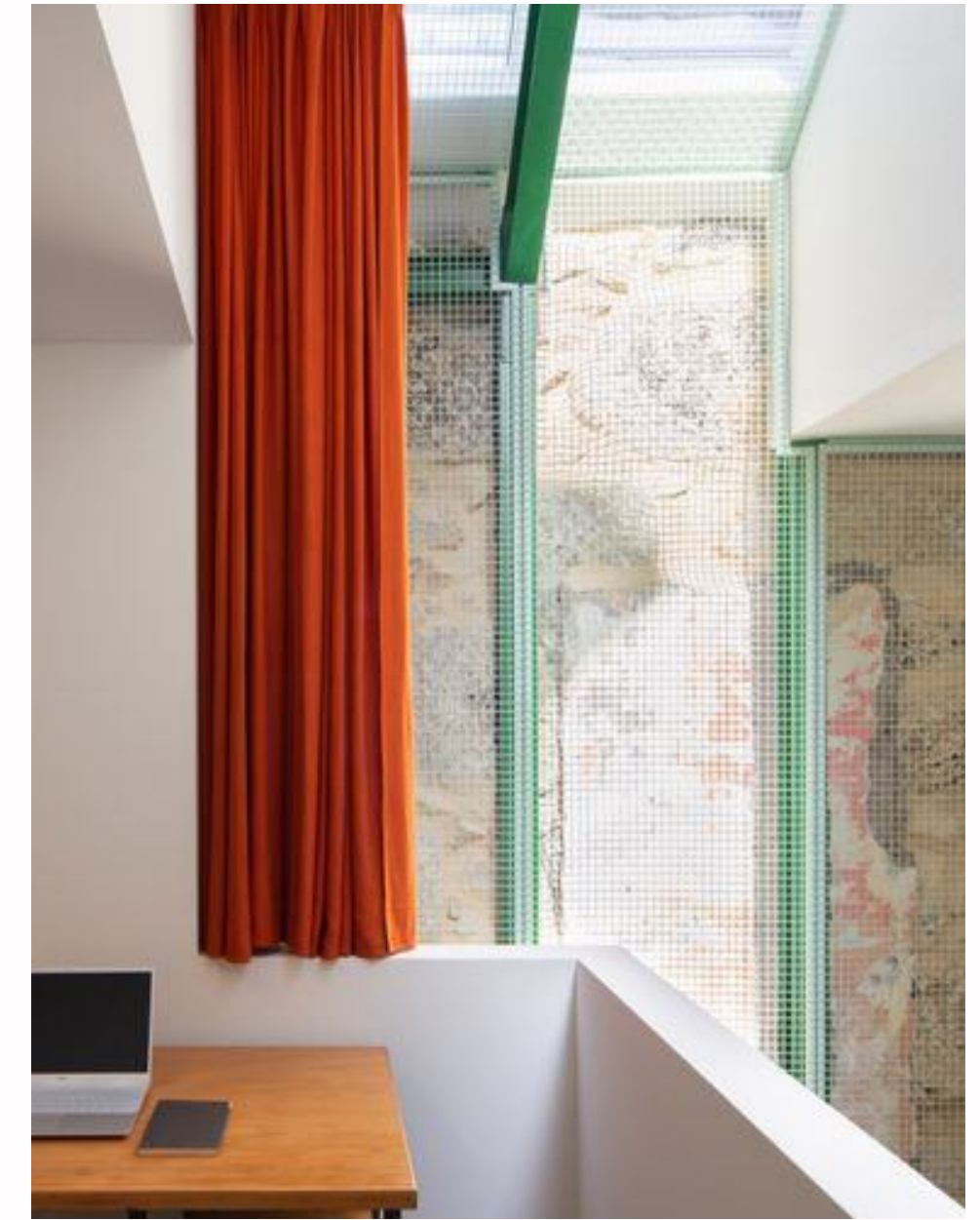
Elegant und subtil ist Plum eine ausgezeichnete Wahl für diejenigen, die eine dunkle Farbe suchen und bereit sind, sich von Schwarz zu lösen. Plum fügt sich nahtlos in ruhige Innenfarbpaletten ein oder verstärkt Farben in verspielteren Umgebungen.





# Grotto

Grotto ist eine angenehme Grüntönung mit Charakter. Es handelt sich um einen helleren Grünton mit blauen Untertönen, der an Meerwasser über weißem Sand erinnert. Diese spezielle Grüntönung wurde oft für Verzierungen und Details in modernistischen Gebäuden aus den 1930er Jahren verwendet.





# Poppy

Poppy ist ein lebendiges Primärrot - die perfekte Wahl für diejenigen, die nach einem auffälligen Stück mit energiefördernden Eigenschaften suchen. Kombinieren Sie es mit Holzoberflächen für eine Note von Eleganz oder mit sanften Rosa-Tönen für einen verspielten Ausdruck.



03

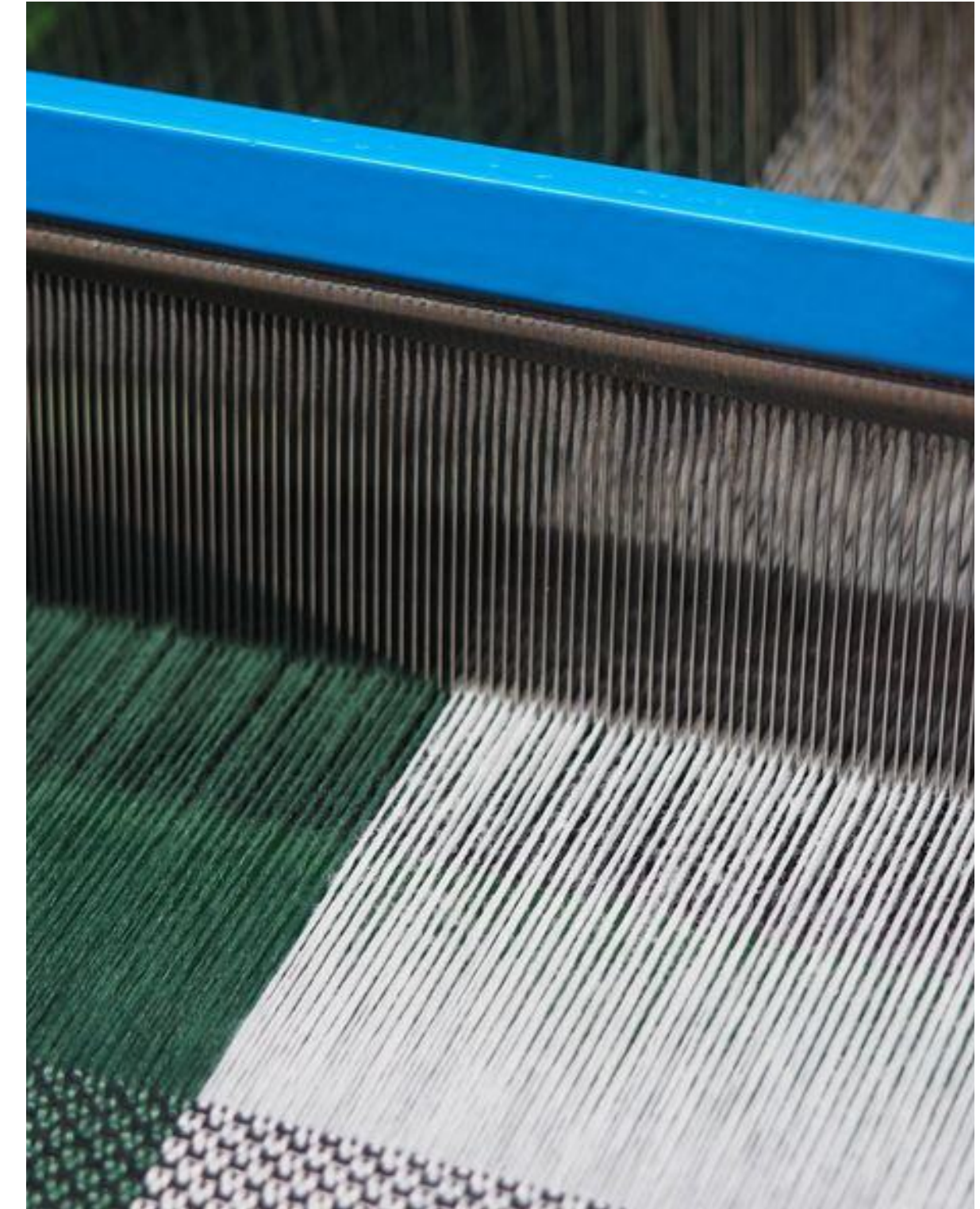
# Textil



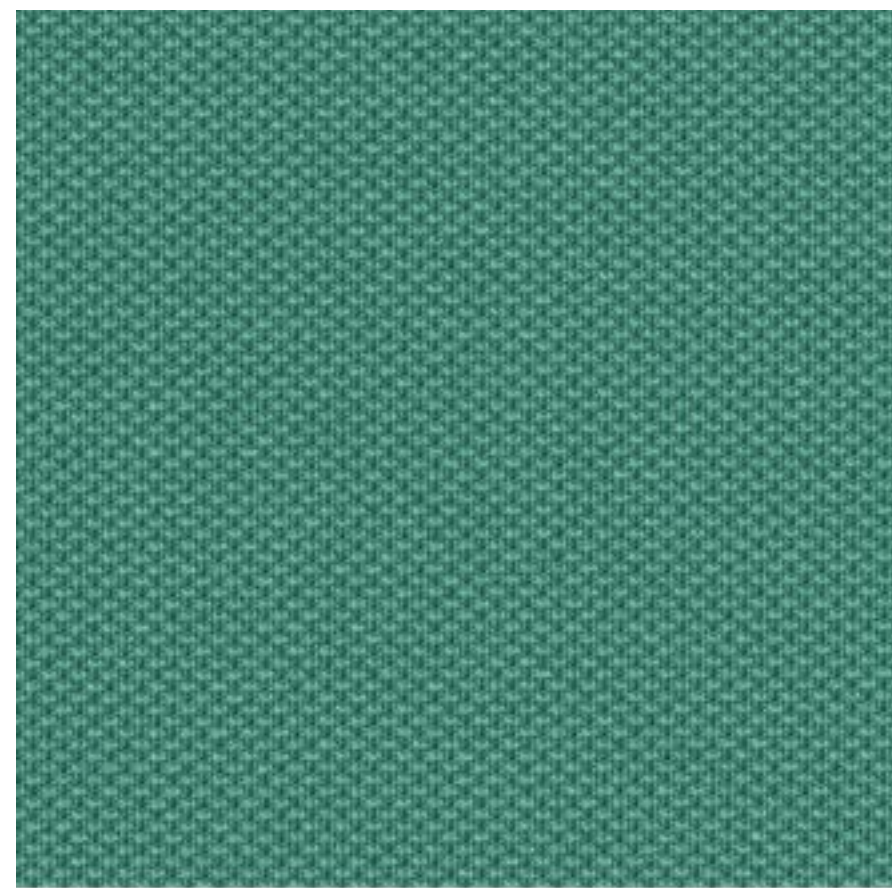
## ONE by FIDIVI\*

ONE ist ein gestrickter Textilstoff aus 100% recyceltem Polyester, der vollständig aus Post-Consumer-Kunststoffabfällen gewonnen wird. Der Stoff wird in Italien hergestellt und ist sowohl OEKO-Tex-zertifiziert als auch nach dem Global Recycled Standard zertifiziert.

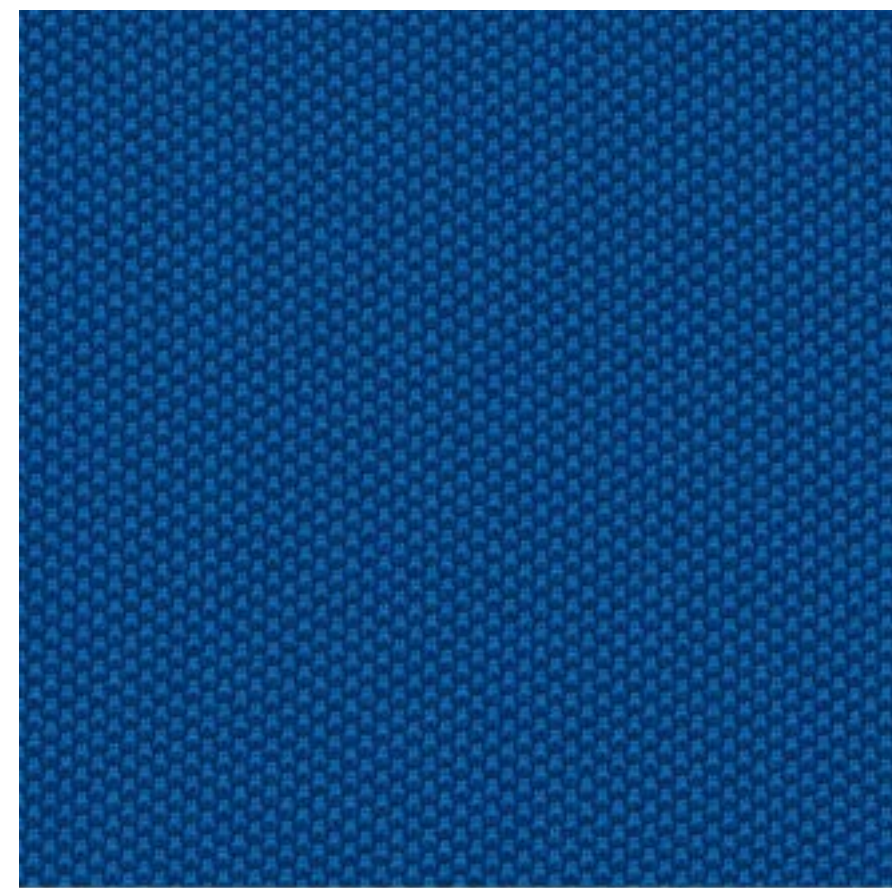
ONE bietet eine hohe Flexibilität und passt daher perfekt zu Variable™. Der Stoff ist angenehm weich und hat einen leichten Glanz. Mit einer Martindale-Scheuertourenzahl von 100.000 ist der Stoff strapazierfähig und erfüllt die Anforderungen des täglichen Gebrauchs.



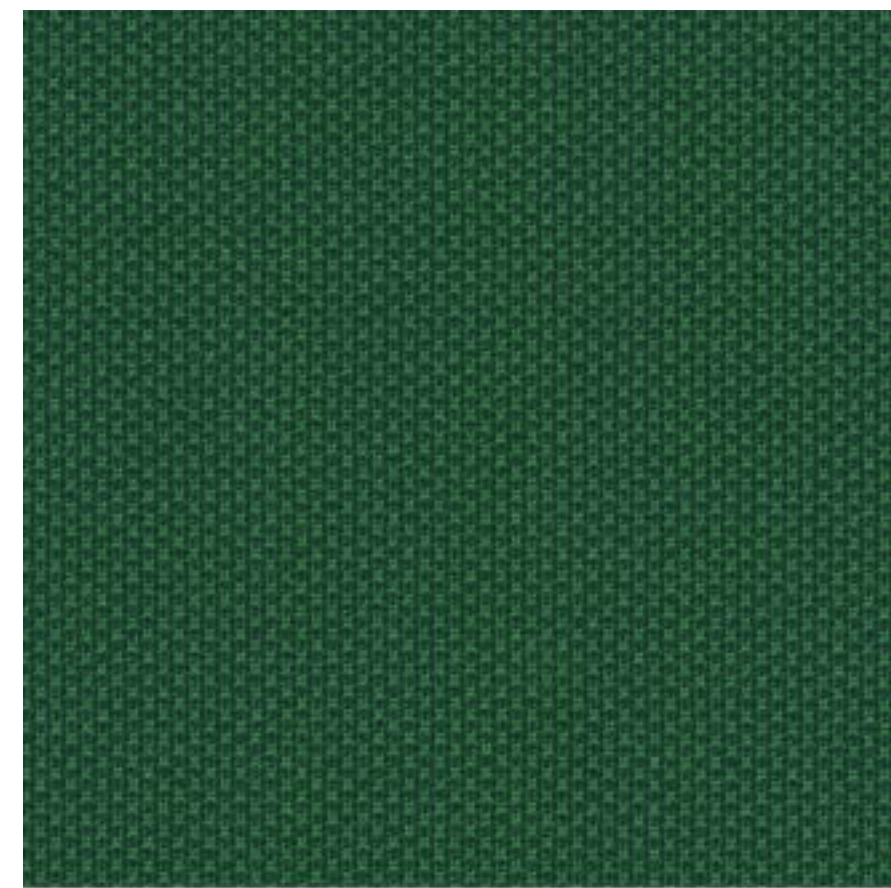




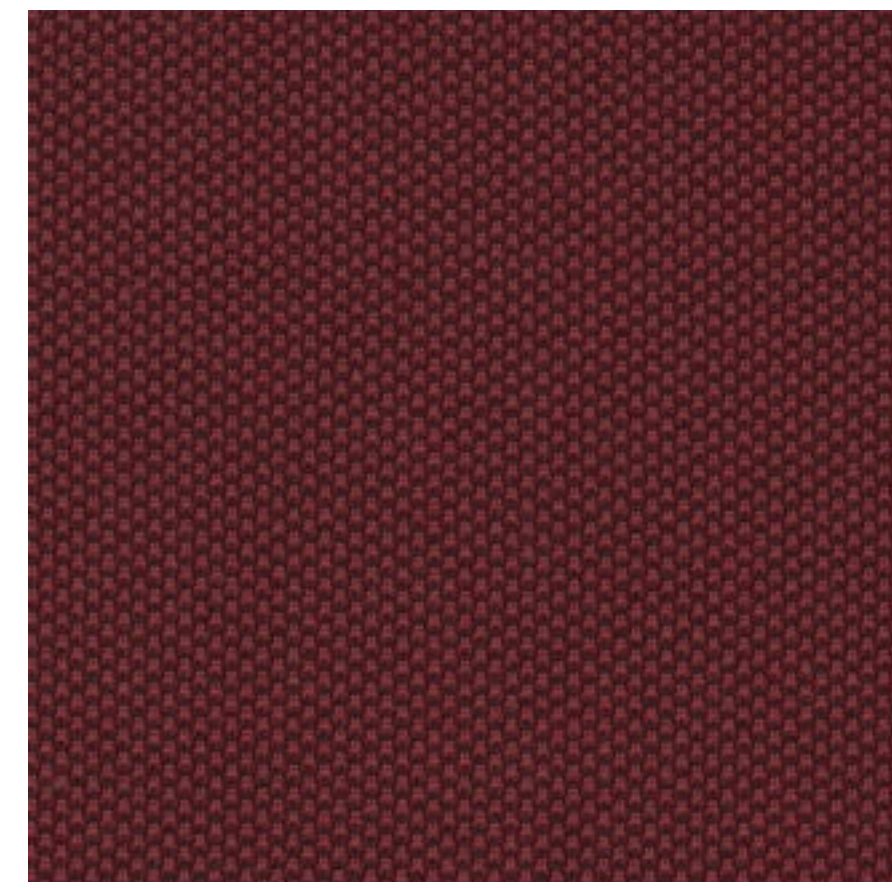
Grotto 7026



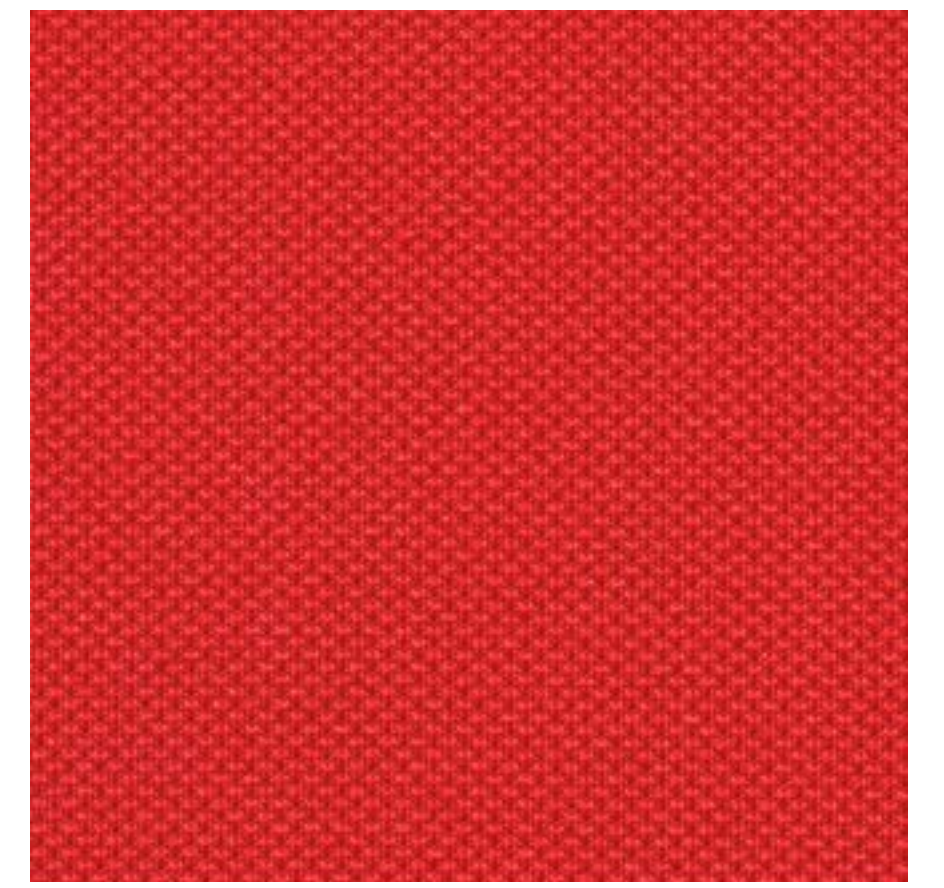
Marine 6515



Forest 7029



Plum 4503



Poppy 4028



**Composition**  
100% Recycled Polyester

**Durability**  
100.000 Martindale

**Sustainability**  
OEKO-Tex Standard 100, Global  
Recycled Standard ICEA-certified

**Pilling**  
4-5

**Lightfastness**  
6

**Produced in**  
Italy





## FIDIVI\*

Gegründet im Jahr 1941 bleibt FIDIVI bis heute ein familiengeführtes Unternehmen. Das Unternehmen hat eine reiche Geschichte, die von der Produktion von Vorhängen und Kleidung bis hin zur Lieferung von Textilien an den Automobilsektor reicht. Im Herzen des Geschäfts von FIDIVI liegt die Liebe zu den Menschen, die Sensibilität für die Umwelt und eine wahre und tief verwurzelte Leidenschaft für Stoffe.

Die Produktion von FIDIVI findet in Poirino, Italien, statt. Die gesamte Produktion wird mit 100% grüner und erneuerbarer Energie betrieben. Die Weberei ist mit einer 500 KW Photovoltaikanlage ausgestattet, die fast die Hälfte des internen Energiebedarfs produziert. Die restliche Energie, die für die Produktion benötigt wird, wird ausschließlich aus erneuerbaren Quellen bezogen.





Varier®