



Stoffmuster2023/2024

Stoffmuster

Übersicht

Materialinformation S. 03

Soft | S. 04

Motiv | S. 10

Trend | S. 16

Ted | S. 24

Spice | S6, S9, Pad S. 26

Materialinformation

moll Funktionsmöbel GmbH
Rechbergstraße 7, 73344 Gröningen
Germany

Soft

OBERMATERIAL / COVERMATERIAL:
100% POLYESTER
TRÄGERMATERIAL / BACKING FABRIC:
90% POLYESTER / 10% BAUMWOLLE /
COTTON

Farbton kann leicht variieren
Colourshades may slightly vary

Oeko Tex Standard 100	zertifiziert
Abriebfestigkeit - Garnbruch	>100.000
Pilling	4-5
Lichtechtheit	helle Farben 4, mittlere Farben 4-5, dunkle Farben 4-5
Reibeechtheit	helle Farben Nass 5, Trocken 5 mittlere Farben Nass 4-5, Trocken 5 dunkle Farben Nass 4-5, Trocken 4-5

moll Funktionsmöbel GmbH
Rechbergstraße 7, 73344 Gröningen
Germany

Motiv

OBERMATERIAL / COVERMATERIAL:
100% POLYESTER

Farbton kann leicht variieren
Colourshades may slightly vary

Oeko Tex Standard 100	zertifiziert
Abriebfestigkeit - Garnbruch	>40.000
Pilling	5
Lichtechtheit	4-5
Reibeechtheit	Nass 5, Trocken 5

moll Funktionsmöbel GmbH
Rechbergstraße 7, 73344 Gröningen
Germany

Trend

OBERMATERIAL / COVERMATERIAL:
96% POLYESTER / 4% POLYAMID
TRÄGERMATERIAL / BACKING FABRIC:
100% POLYESTER

Farbton kann leicht variieren
Colourshades may slightly vary

Oeko Tex Standard 100	zertifiziert
Abriebfestigkeit - Garnbruch	>45.000
Pilling	4-5
Lichtechtheit	helle Farben 4-5, mittlere Farben 4-5, dunkle Farben 4
Reibeechtheit	helle Farben Nass 5, Trocken 5 mittlere Farben Nass 4-5, Trocken 5 dunkle Farben Nass 4, Trocken 4-5

moll Funktionsmöbel GmbH
Rechbergstraße 7, 73344 Gröningen
Germany

Ted

OBERMATERIAL / COVERMATERIAL:
100% POLYESTER

Farbton kann leicht variieren
Colourshades may slightly vary

Oeko Tex Standard 100	zertifiziert
Abriebfestigkeit - Garnbruch	>100.000
Pilling	4-5
Lichtechtheit	helle Farben 5, mittlere Farben 5, dunkle Farben 5
Reibeechtheit	helle Farben Nass 5, Trocken 5 mittlere Farben Nass 4-5, Trocken 5 dunkle Farben Nass 4-5, Trocken 5

moll Funktionsmöbel GmbH
Rechbergstraße 7, 73344 Gröningen
Germany

Spice

OBERMATERIAL / COVERMATERIAL:
100% POLYESTER

Farbton kann leicht variieren
Colourshades may slightly vary

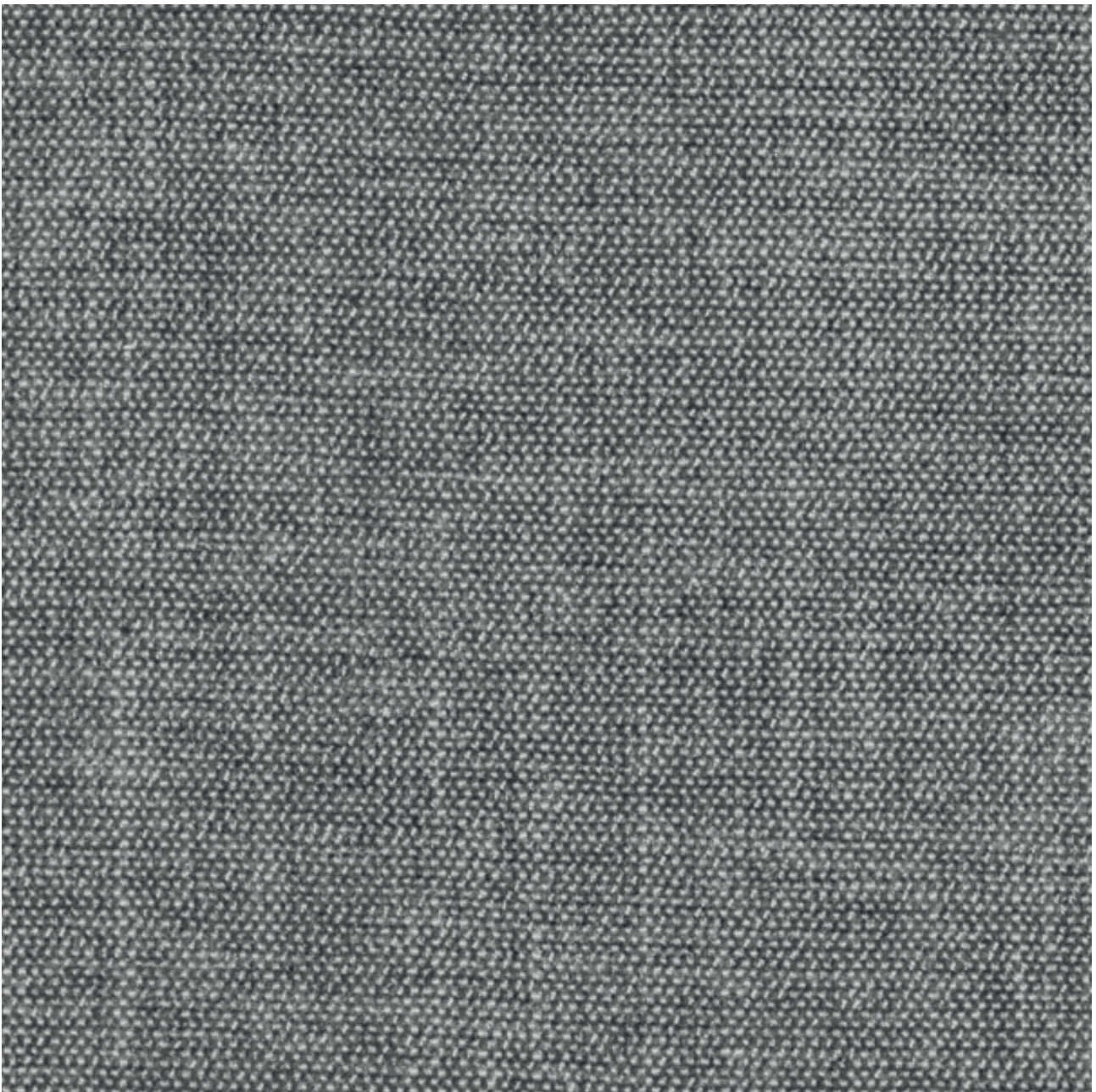
Oeko Tex Standard 100	zertifiziert
Abriebfestigkeit - Garnbruch	>35.000
Pilling	4-5
Lichtechtheit	5
Reibeechtheit	Nass 4-5, Trocken 5

Spice

(05.2023)

708

Grey

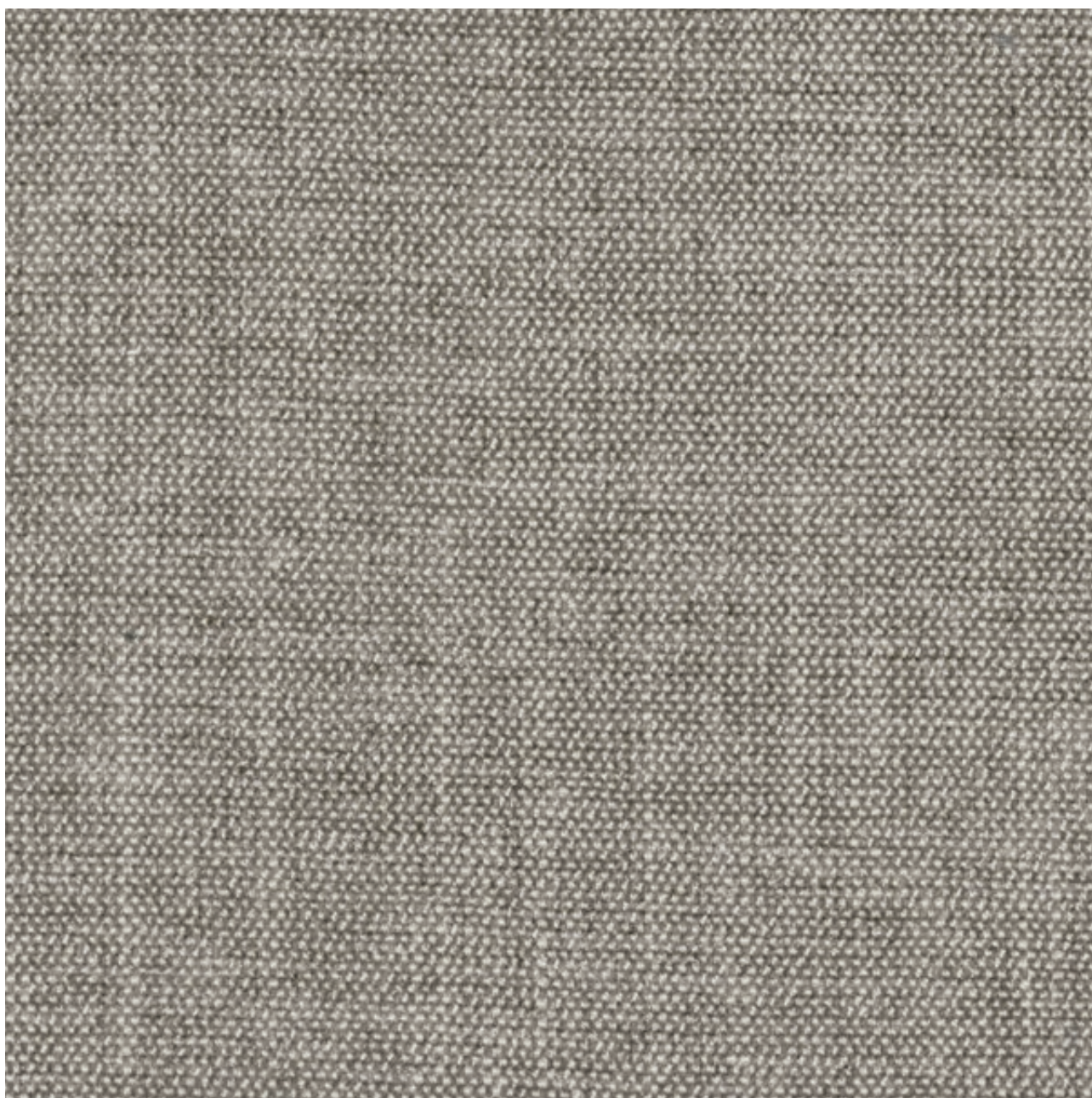


Spice

(05.2023)

114

Cappucino

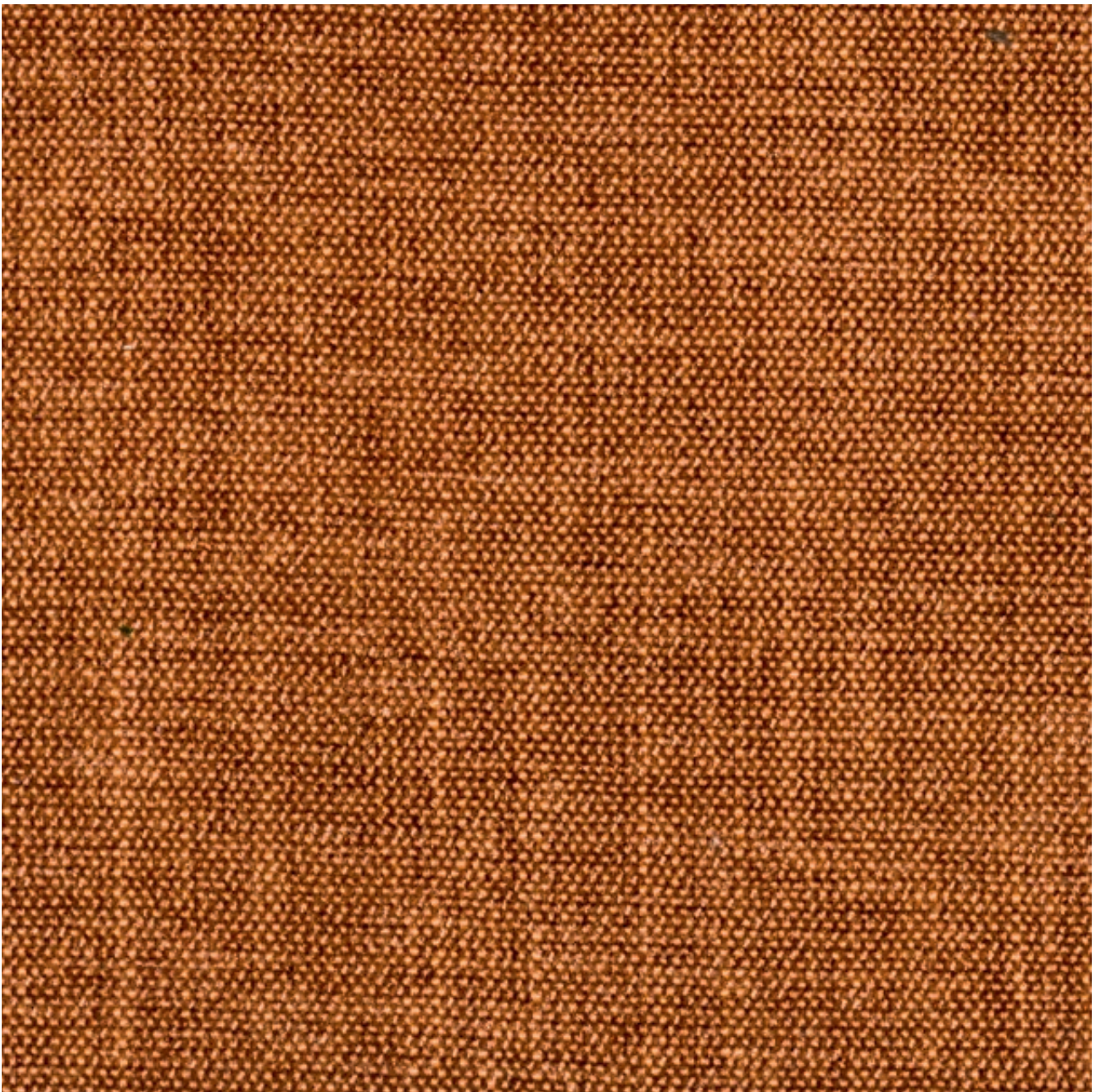


Spice

(05.2023)

103

Mandarine

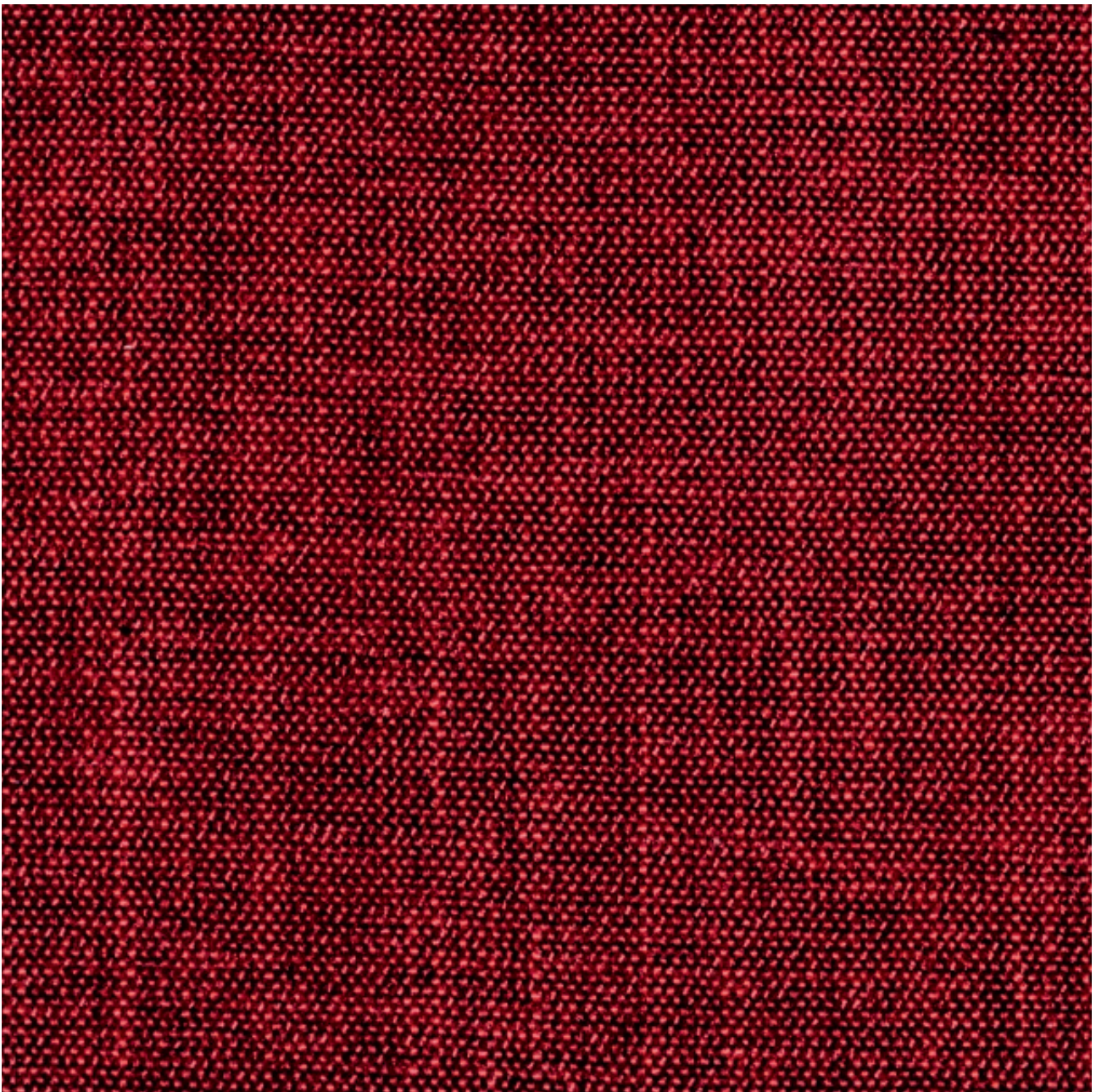


Spice

(05.2023)

303

Red

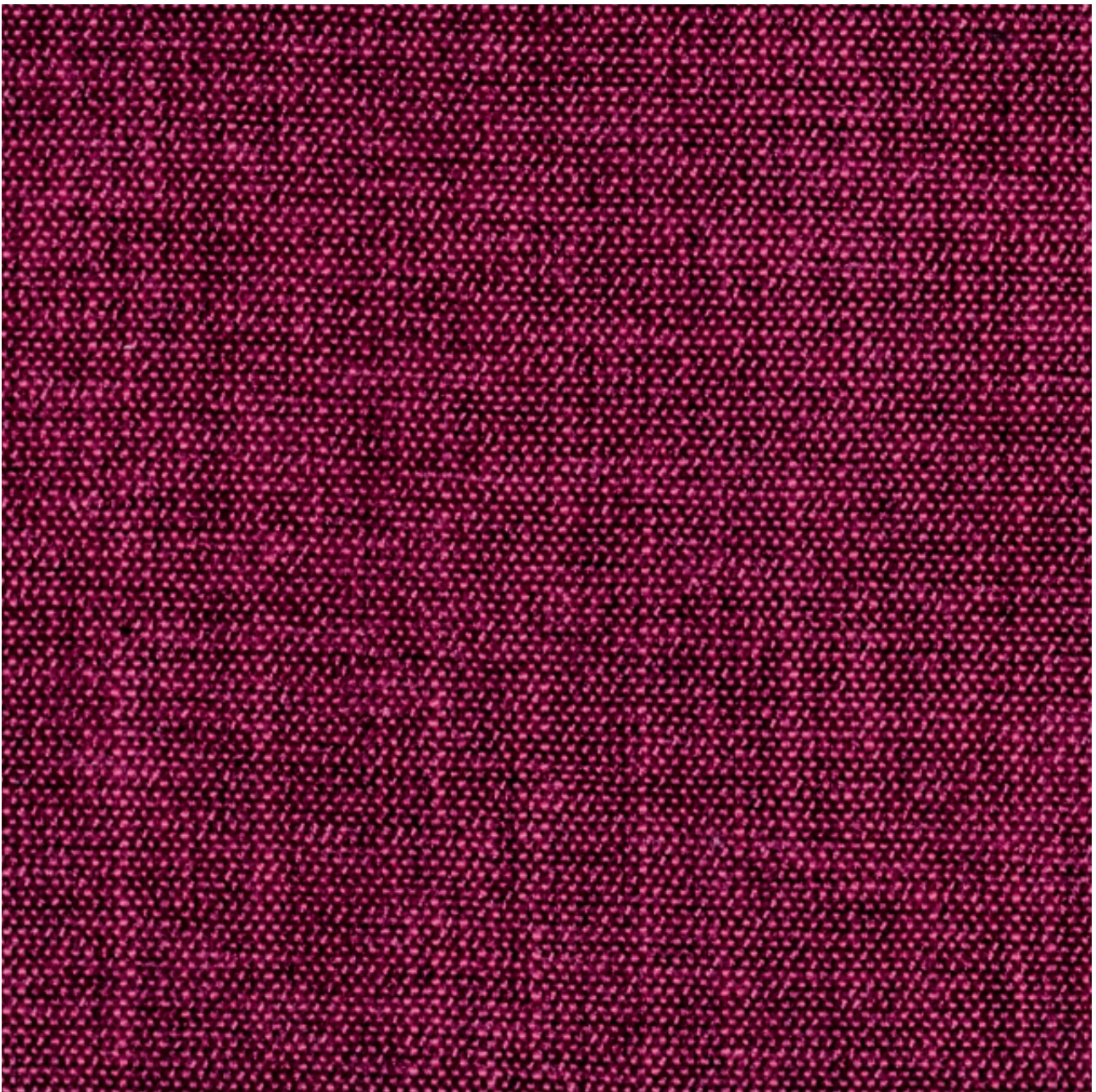


Spice

(05.2023)

413

Pink

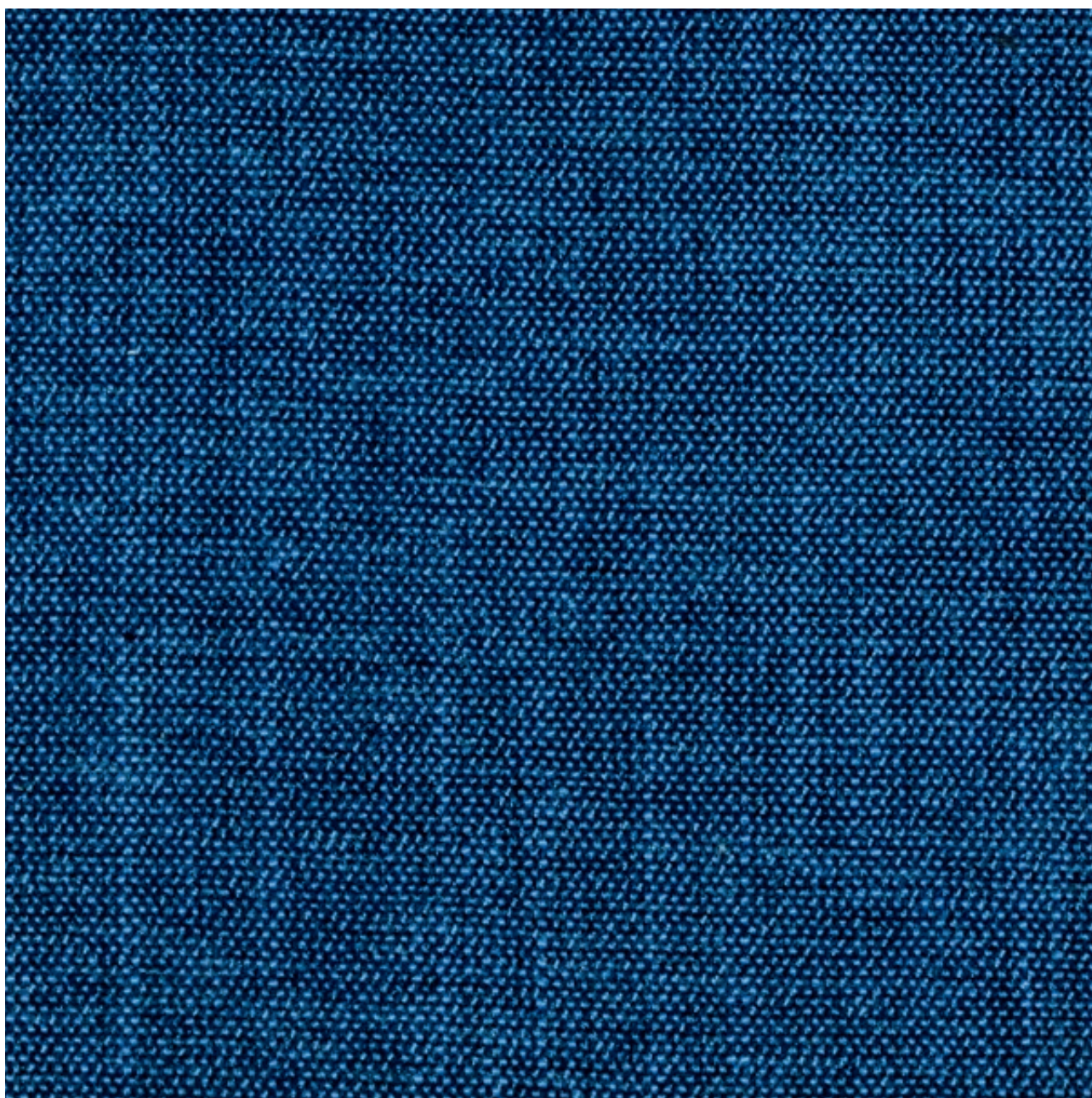


Spice

(05.2023)

502

Deep blue

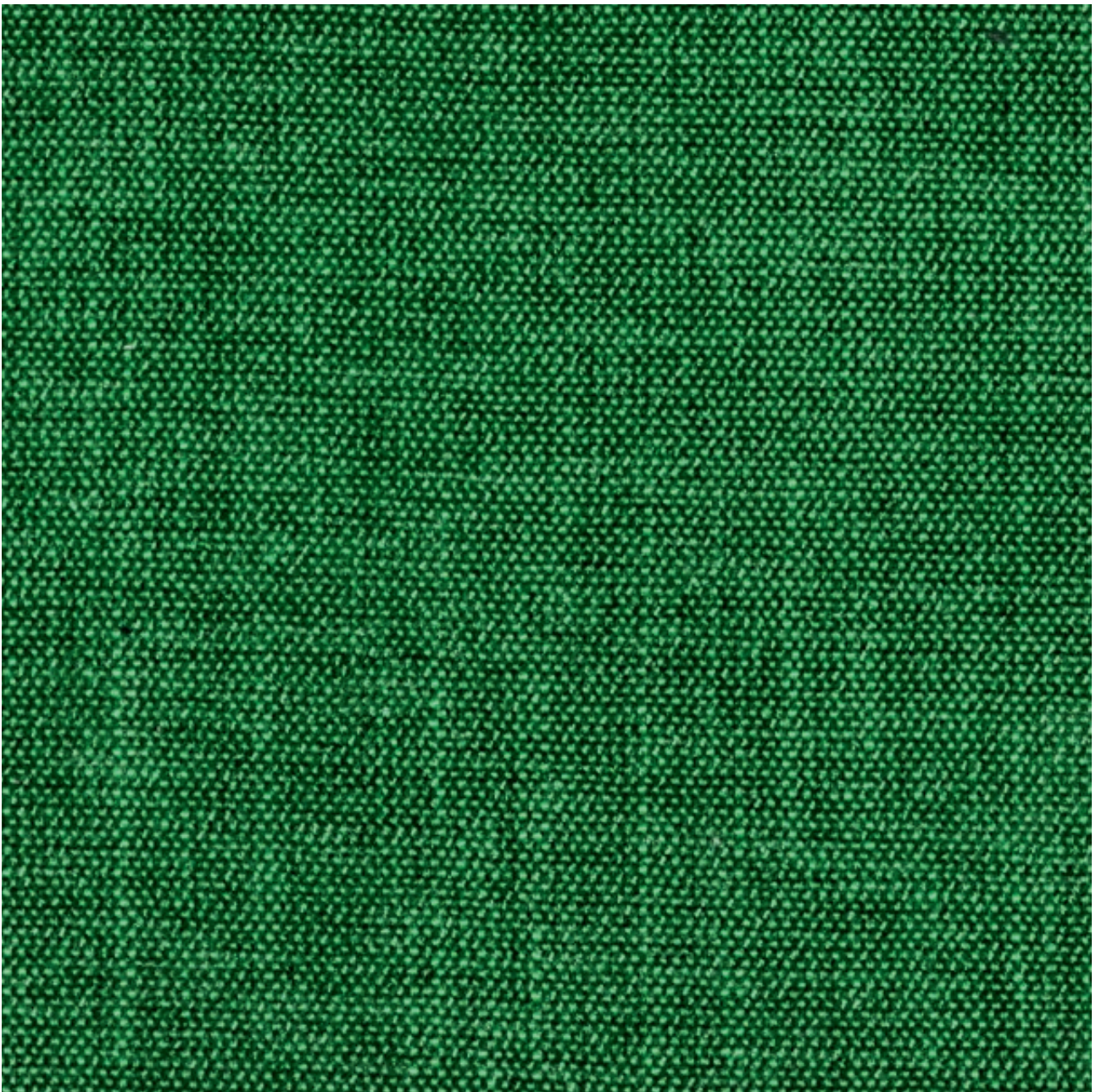


Spice

(05.2023)

608

Green

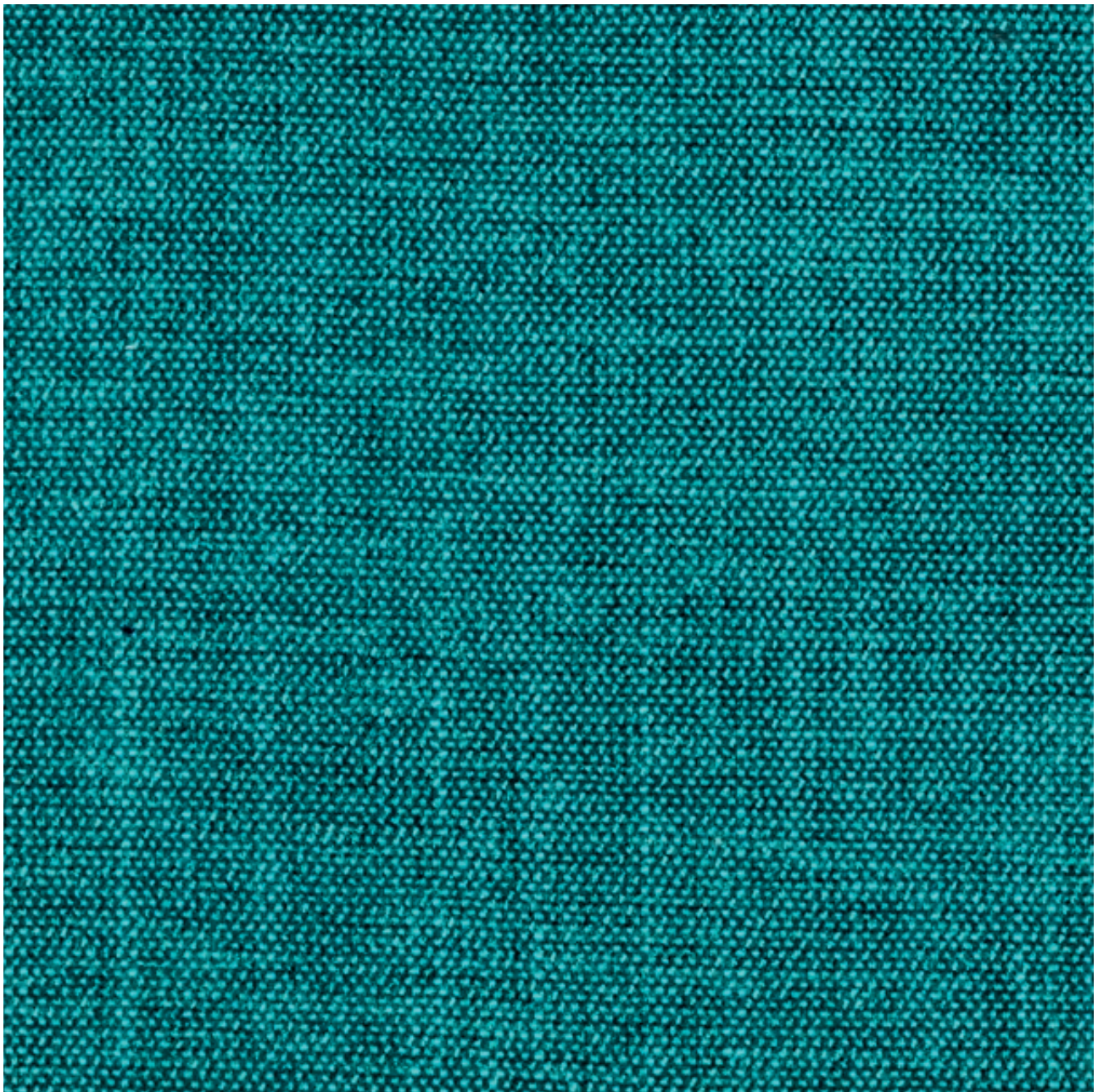


Spice

(05.2023)

514

Türkis





Paul Morger AG | Rapperswilerstrasse 59 | 8630 Rüti ZH
Tel. 055 251 20 20 | info@morger.ch | www.morger.ch

moll Funktionsmöbel GmbH
Rechbergstraße 7
D 73344 Gruibingen
info@moll.world
www.moll.world

T: +49 (0) 7335 181-180

Stand 05/2023

©Copyright by moll 2023